

詠一四四

F 4/4 虔敬、悠揚

♩ = 120

朱健仁 曲

答： Dm

上 主，禱 慷 慨 伸 出 雙 手，(滿 足 眾 生 的 需 求。

Am

上 主，禱 慷 慨 伸 出 雙 手，) 滿 足 眾 生 的 需 求。

領： Dm

一、上 主 慈 悲，寬 仁 大 方，緩 於 發 怒，仁 愛 無 量。上 主 對 待 萬 有 溫 和 善

Dm

良； 對 祂 所 創 造 的 萬 物， 仁 愛 慈 祥。

Am

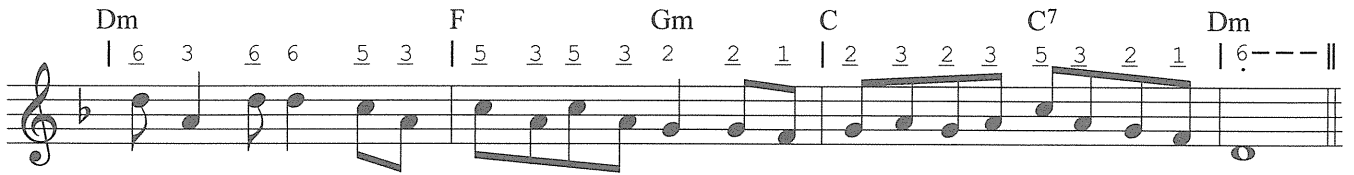
二、眾 人 都 舉 目 仰 望 禱， 禱 按 時 賜 給 他 們 飲 食。 禱

Dm

慷 慨 伸 出 雙 手， 滿 足 眾 生 的 需 求。

Am

三、上 主 的 行 徑， 至 公 至 義； 上 主 的 作 為， 聖 善 無 比。

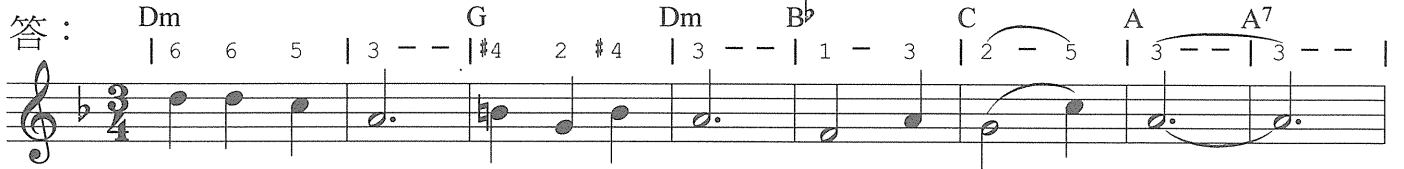


上主親近所有呼求祂的人，所有誠心誠意呼求祂的人。

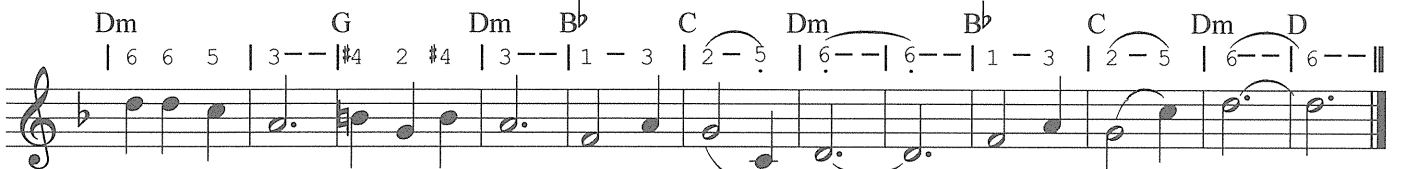
阿肋路亞

F 3/4 ♩=180

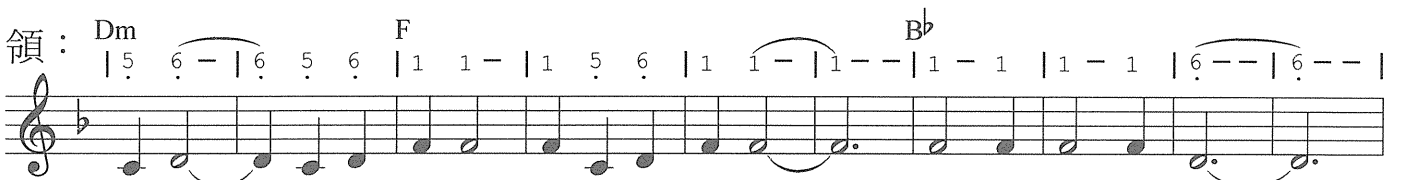
朱健仁 曲



阿肋路亞。阿肋路亞。阿肋路亞。



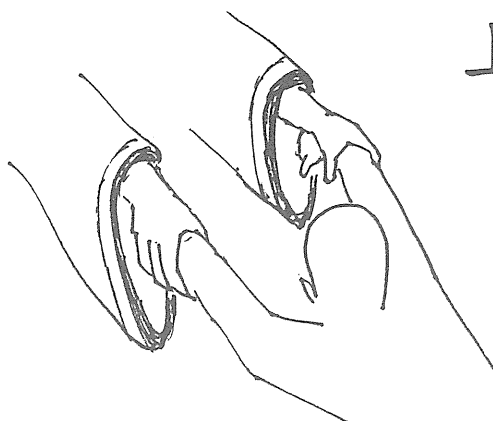
阿肋路亞。阿肋路亞。阿肋路亞。阿肋路亞。



主說：我是道路、真理及生命，除非經過我，



誰也不能到父那裡去。



上主，

禰慷慨伸出雙手，

慈悲寬仁。